

The logo consists of a stylized graphic element above the text. The graphic is composed of two vertical lines of equal height. The left line is a simple vertical bar. The right line is a vertical bar that curves at the top to form a shape resembling a lowercase 'p'.

NATRA PHARM

Arzneimittelgesellschaft mbH
Espener Straße 159 • 5000 Köln 41

**Wie Femkalon
Ordnung in die gestörte
Verdauung bringt.**

Wenn die Verdauung gestört ist.

Die Verdauungsorgane Magen, Darm, Leber als Galleproduzent und Bauchspeicheldrüse arbeiten Hand in Hand. Ein Organ ist auf das andere angewiesen. Ist ein Organ beeinträchtigt, leisten auch die anderen verminderte Arbeit. Blähungen, Völlegefühl, quälender Druck und Unwohlsein sind die unangenehmen Folgen.

Erstmalig ist es bei Femkalon gelungen, durch ein neues patentrechtlich geschütztes Herstellungsverfahren, die wertvollen Wirksubstanzen in einem bisher nicht gekannten Konzentrations- und Reinheitsgrad in nur einer Kapsel zu vereinen.

Diesem neuen Verfahren ist es zu verdanken, daß Femkalon dreifach aktiv in das gestörte Zusammenspiel der Verdauungsorgane eingreift und damit rascher, umfassender und nachhaltiger von allen quälenden Beschwerden einer gestörten Verdauung befreit, als dies bisher mit nur einem Medikament möglich war.

Femkalon schafft Ordnung. Durch Dreifachwirkung.

Femkalon regt den
Gallenfluß
an und ergänzt
zusätzlich fehlende
Gallensäuren.

Femkalon befreit
den Darm
von belastenden
Blähungen und
quälendem Druck-
gefühl.



Femkalon
unterstützt die
Bauch-
speicheldrüse
mit verdau-
ungsaktiven Sub-
stanzen, die
dem Körper fehlen
oder nicht
genügend vorhan-
den sind,
die Nahrung zu
zerlegen.

Wie Femkalon die Bauchspeicheldrüse unterstützt.

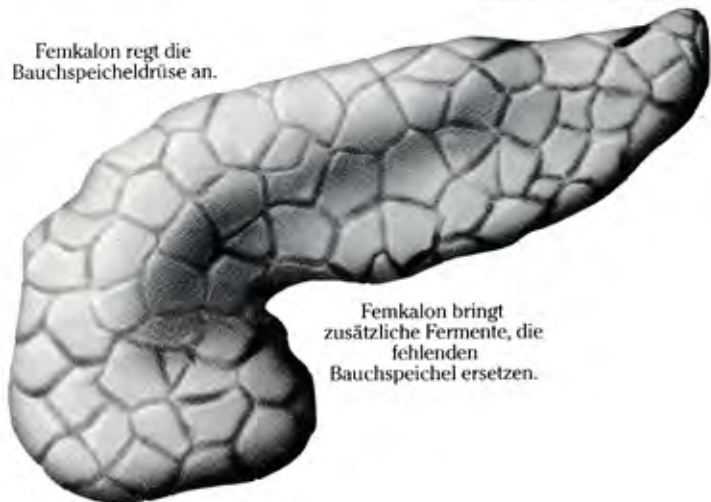
Die Bauchspeicheldrüse ist genauso wichtig wie die Galle. Also unentbehrlich. Sie gibt Bauchspeichel ab, der sog. Fermente enthält. Diese Fermente müssen die aus dem Magen kommenden Nahrungsstoffe (Eiweiß, Kohlenhydrate und Fette) zu Spaltprodukten abbauen. Dies sind kleinste Bausteine, die dann durch die Darmwände als Nährstoffe in die Blutbahn gelangen und den Körper mit notwendigen Energie- und Aufbaustoffen versorgen.

Femkalon enthält die natürlichen Fermente der Bauchspeicheldrüse. Femkalon regt die Bauchspeicheldrüse an, wenn sie gestört arbeitet und ersetzt zugleich fehlenden Bauchspeichel.

So hilft Femkalon der Bauchspeicheldrüse. Damit die Nahrung richtig verdaut durch den Darmtrakt geht, ohne daß sich Gase und damit Blähungen bilden.

Der Speisebrei
wird ausreichend verdaut.
Blähungen
können nicht auftreten.

Femkalon regt die
Bauchspeicheldrüse an.



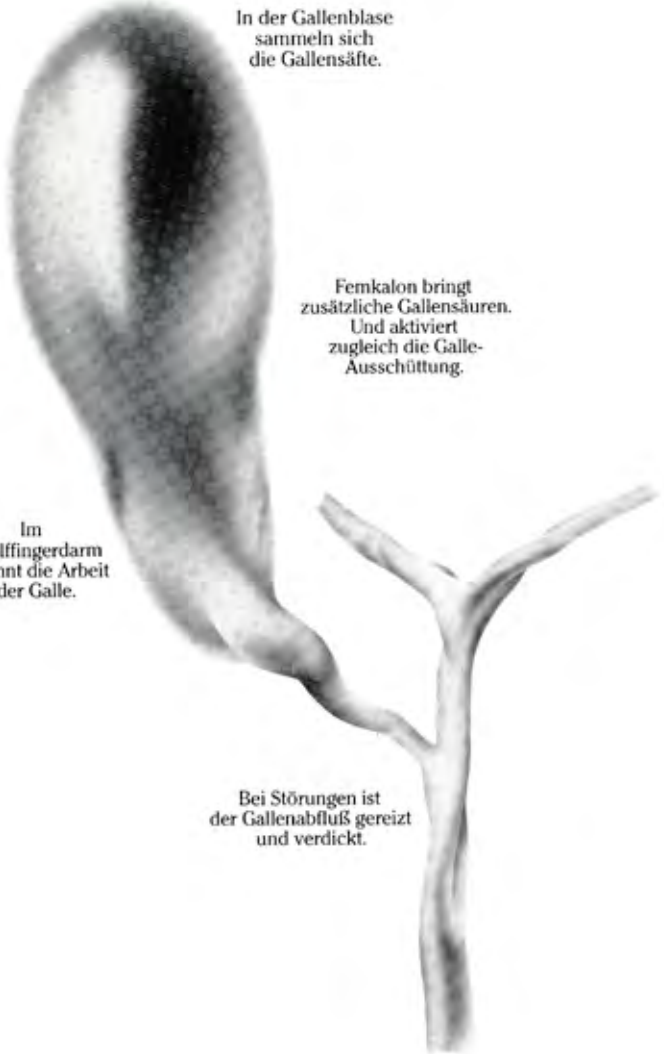
Femkalon bringt
zusätzliche Fermente, die
fehlenden
Bauchspeichel ersetzen.

Der Bauchspeichel
gelangt in den
Zwölffingerdarm.

Wie Femkalon der Galle hilft.

Die Gallensäfte werden in der Leber produziert. Sie machen die Nahrungsfette erst so richtig verdaulich (emulgieren sie), damit die Fettverdauung stimmt. Deshalb zum Beispiel sind ja allzu fette Speisen eine besondere Belastung. Femkalon enthält ein Gallenkonzentrat, das körpereigene Gallenproduktion anregt, aber auch zugleich fehlende Gallensäuren der Verdauung zuführt.

So hilft Femkalon der Galle. Übrigens sind nicht nur zu fette Speisen schlecht für die Galle, sondern auch Aufregung, Hektik, Stress und Nervosität. Deshalb kann man durch Ausgeglichenheit so manche Verdauungsbeschwerden vermeiden.



In der Gallenblase
sammeln sich
die Gallensäfte.

Ferkalon bringt
zusätzliche Gallensäuren.
Und aktiviert
zugleich die Galle-
Ausschüttung.

Im
Zwölffingerdarm
beginnt die Arbeit
der Galle.

Bei Störungen ist
der Gallenabfluß gereizt
und verdickt.

Wie Femkalon den Darm befreit.

Bei Verdauungsbeschwerden ist die harmonische Zusammenarbeit von Magen, Bauchspeicheldrüse, Leber als Galleproduzent und Darm gestört. Meist signalisiert erst der Darm, daß etwas nicht stimmt. Durch Blähungen und quälenden Druck. Warum?

Die Nahrung gelangt durch den Magen in den Darm. Im Zwölffingerdarm wird der Speisebrei mit Galle und Bauchspeichel vermengt und in kleinste Spaltprodukte zerlegt, die als Nährstoffe durch die Darmwände in die Blutbahn gelangen. Dieser Speisebrei wird nur halb verdaut, wenn unzureichend Galle vorhanden ist und die Bauchspeicheldrüse träge arbeitet. Die Folge ist vermehrte Gasbildung im Darm, die zu Druck und Blähungen führt.

Femkalon baut die überflüssigen Darmgase sofort ab. Außerdem werden die Darmbewegungen (Peristaltik), die dem Weitertransport des Speisebreis dienen, aktiviert.

Der Darm arbeitet wieder normal, und Sie fühlen sich wohl.

Hier hat sich Gas gebildet.
Femkalon löst
die Schaumbläschen auf.

Verdauungssäfte
der Bauchspeicheldrüse
zerlegen die Nahrung.



Der Speisebrei
wird ungehindert weiter-
transportiert.
Druck und Blähungen
verschwinden.

Femkalon führt
zusätzliche verdauungsaktive
Substanzen zu.

Femkalon wirkt dreifach. Ganz einfach.

Die zuverlässige, rasche und umfassende Hilfe von Femkalon beruht, wie schon erwähnt, auf der durch ein neues Herstellungsverfahren ermöglichten Dreifachwirkung. Jede Femkalon-Kapsel enthält drei Wirkstoffe, die Darm, Galle und Bauchspeicheldrüse unterstützen.

So verschwinden Blähungen, Druck und Völlegefühl, und der Stuhlgang wird wieder normal. Femkalon bringt rasche Linderung und hebt das allgemeine Wohlbefinden.

Kehren Beschwerden öfter wieder, so fragen Sie bitte Ihren Arzt um Rat.

