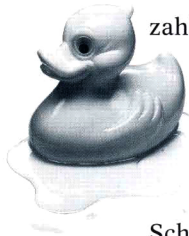


„ABER was ist mit meiner Hausratversicherung? Die zahlt doch bei einem Rohrbruch. Oder nicht?“

„KLAR: DIE SCHÄDEN AM HAUSRAT.“

Die Hausratversicherung ist nur für Schäden an Ihrer Einrichtung zuständig. Und was ist mit dem Parkett oder dem verklebten Teppichboden? Den Treppen, Türen und Einbauschränken? Für alles, was mit dem Gebäude fest verbunden ist, zahlt die Hausratversicherung nicht.



Angenommen, im Bad Ihres oberen Stockwerks leckt ein Rohr. Da Sie im Urlaub sind, kann sich das Wasser in aller Ruhe ausbreiten.

Schon 100 Liter, die nicht aufgewischt werden, können ganze Wände, Parkett und Teppichboden ruinieren. Das ist ärgerlich genug, denn solche Reparaturen machen Schmutz und kosten viel Zeit. Mit einer Gebäude-Leitungswasserversicherung brauchen Sie wenigstens die Kosten dafür nicht selbst zu übernehmen. Denn dann bezahlen wir den Schaden für Sie.

Und Sie können Ihren Urlaub am See ganz entspannt genießen.

Die Gebäude-Leitungswasserversicherung. Und Ihr Urlaub wird so entspannt wie nie zuvor.

Die  Finanzgruppe –
Sparkasse
Landesbank Baden-Württemberg
LBS
SV Versicherungen
DGZ-Deka Bank

SV Gebäudeversicherung
Stuttgart/Mannheim

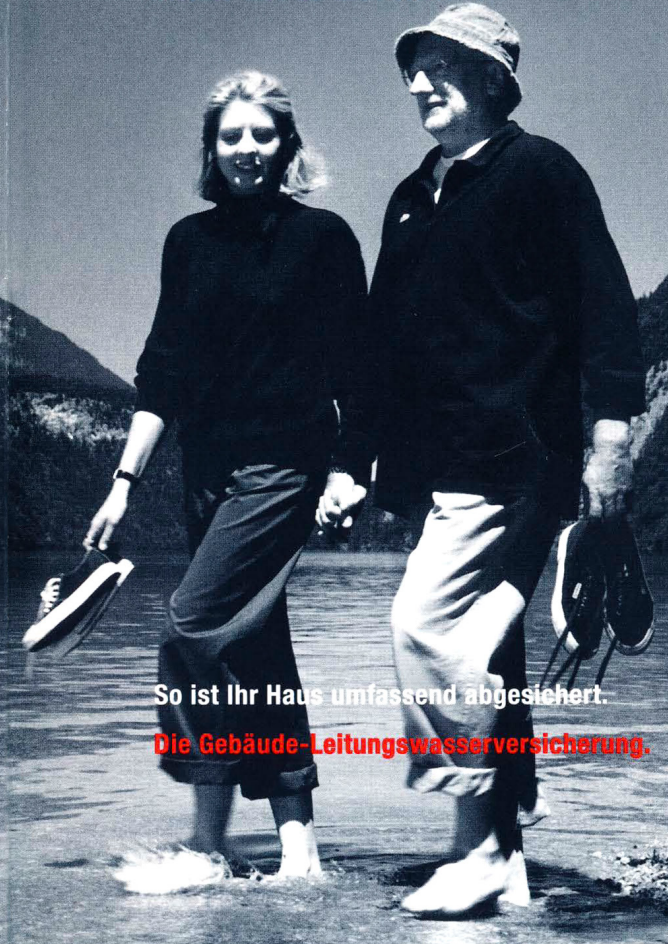
SV Lebensversicherung
Mannheim/Stuttgart

Telefon Stuttgart (0711) 89 8 0

Telefon Mannheim (0621) 45 4 0

www.sv-versicherungen.de

„TRAUMHAFT, der See ... fast wie neulich bei Inge und Peter im Keller. Hoffentlich ist bei uns noch alles trocken ...“



So ist Ihr Haus umfassend abgesichert.
Die Gebäude-Leitungswasserversicherung.

RISKIEREN SIE WAS. SIE HABEN JA UNS.



SV Versicherungen – die Versicherungsgruppe der Sparkassen

„ICH kann mir doch nicht tagelang den Kopf zerbrechen, ob zu Hause noch alle Rohre dicht sind ...“

„MÜSSEN SIE JA NICHT.“

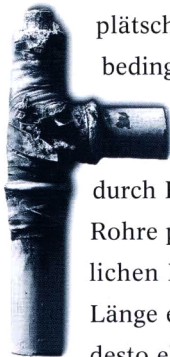
Seen sind was Wunderbares, solange sie sich an den dafür vorgesehenen Orten befinden und nicht etwa im eigenen Haus. Doch das kommt, entgegen der landläufigen Meinung, viel häufiger vor, als man denkt.

Dabei muss das unerwünscht herumplätschernde Leitungswasser gar nicht unbedingt aus dem Wasserhahn kommen, sondern kann auch aus der Wand tröpfeln. Zum Beispiel wenn durch Rost oder Frost eines der zahlreichen Rohre platzt, die sich in einem durchschnittlichen Einfamilienhaus über etwa 400 Meter Länge erstrecken. Je älter die Rohre sind, desto eher suchen einen solche unerfreulichen Überraschungen heim.

Gut, wenn Sie sich dann rechtzeitig für eine Gebäude-Leitungswasserversicherung entschieden haben. Diese deckt Schäden ab, die durch die Verkettung zweier unglücklicher Umstände entstehen:

Leitungswasser kommt irgendwo heraus, wo es nicht rauskommen soll, und fließt ungebremst irgendwohin, wo es nicht hinfließen soll.

Kleiner See im Haus, während Sie in Urlaub sind? Tja, Pech gehabt.



Oder eine Gebäude-Leitungswasserversicherung, die den Schaden bezahlt.

„UNSER Häuschen haben wir 1958 gebaut und es sind immer noch die ersten Leitungen drin. Was nun?“

„VIELLEICHT ETWAS BEEILUNG?“

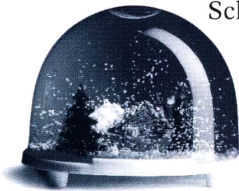
Bei einem Schaden durch Leitungswasser nimmt die Wahrscheinlichkeit, dass er tatsächlich eintritt, von Jahr zu Jahr zu. Je schneller Sie sich also für diesen Fall absichern, desto besser.

Hier nur ein paar Beispiele, welche Schäden entstehen können: In einem Wohngebäude platzten durch Frost mehrere Heizkörper. Schaden am Gebäude: 6.000 DM. Aus einer unsachgemäß angeschlossenen Spüle lief stundenlang Wasser in die darunter liegende Wohnung. Schadenhöhe: 145.000 DM. Und im Vorgarten eines Wohnhauses brach ein Zuleitungsrohr. Das machte aufwendige Such- und Grabungsarbeiten notwendig. Kosten für den Schaden: insgesamt 10.000 DM.

Die Gebäude-Leitungswasserversicherung kommt für alle diese Schäden auf.

Und so manche „Kleinigkeit“, zum Beispiel Kosten für geplatzte Schläuche bis 60 DM oder Bruchschäden an Armaturen bis 60 DM.

Je älter die Rohre, desto wahrscheinlicher wird ein Schaden durch Leitungswasser.



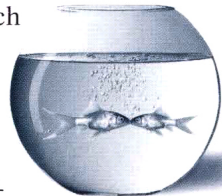
Wir zahlen ohne Wenn und Aber – auch so manche „Kleinigkeit“.

„ANGENOMMEN, unsere Heizungsanlage ist durch einen Frostschaden hinüber. Wer zahlt das dann?“

„KEINE SORGE: WIR.“

Fassen wir doch mal zusammen, was alles versichert ist:

- ▶ Schäden am Gebäude oder an Gebäudebestandteilen durch Leitungswasser, das nicht dorthin fließt, wo es hinfließen soll
- ▶ Schäden durch Wasserdampf
- ▶ Bruch- und Frostschäden an Zu- und Ableitungsrohren im Gebäude
- ▶ Bruch- und Frostschäden an Zuleitungs- und Heizungsrohren außerhalb des Gebäudes auf dem Grundstück
- ▶ Frostschäden an Heizungsanlagen und Sanitäreinrichtungen
- ▶ Gebäudeschäden durch Wasser aus Aquarien
- ▶ Bruchschäden an Armaturen sowie an Wasch- und Spülmaschinenschläuchen bis 60 DM



Leck im Aquarium? Retten Sie Ihre Fische. Was nicht zu retten ist, zahlen wir.

Warum warten, bis Rost, Frost und der Zahn der Zeit ihr Werk getan haben?

Warten Sie nicht, bis Väterchen Frost und der gemeine Rohrbruch zuschlagen. Sichern Sie sich lieber rechtzeitig ab – am besten noch bevor Sie das nächste Mal in Urlaub fahren.